



جامعة القدس ... حقائق وأرقام

2004/2003

الجسم الطلابي في الجامعة

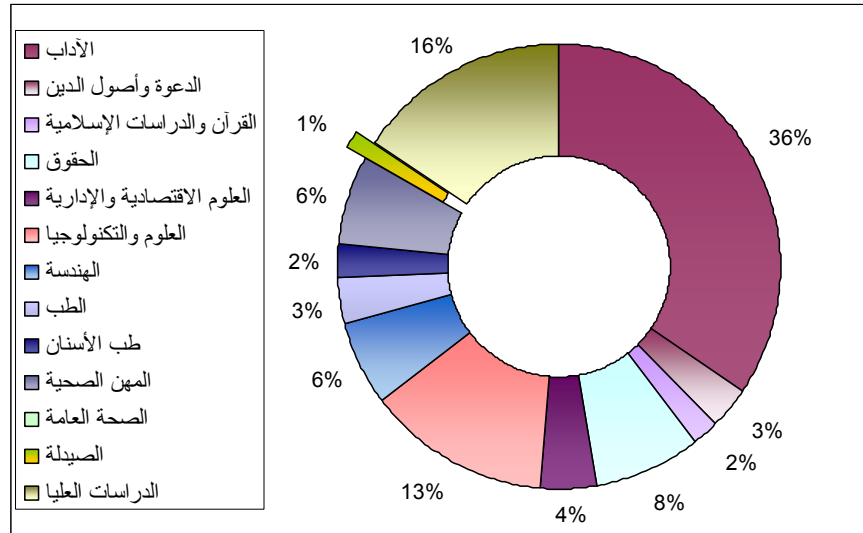
الطلبة المسجلين

بلغ عدد الطلبة المسجلين في جامعة القدس 6863 طالباً وطالبة خلال الفصل الثاني للعام الأكاديمي 2004/2003 وبنسبة (47 %) من الطالبات.

الجدول التالي يوضح توزيع عدد الطلبة على الكليات ونسبة الذكور والإناث في كل كلية ومجموع طلبة كل كلية في الجامعة خلال العام الأكاديمي 2004/2003.

المجموع	عدد الطلبة المسجلين				الكلية
	إناث		ذكور		
	النسبة (%)	العدد	النسبة (%)	العدد	
2368	53	1264	47	1104	الآداب
201	63	126	37	75	الدعوة وأصول الدين
129	69	89	31	40	القرآن والدراسات الإسلامية
542	37	200	63	342	الحقوق
289	38	109	62	180	العلوم الاقتصادية والإدارية
921	44	403	56	518	العلوم والتكنولوجيا
407	29	117	71	290	الهندسة
236	56	132	44	104	الطب
171	68	117	32	54	طب الأسنان
429	62	265	38	164	المهن الصحية
13	31	4	69	9	الصحة العامة
91	80	73	20	18	الصيدلة
1066	31	332	69	734	الدراسات العليا
6863	47	3231	53	3632	المجموع

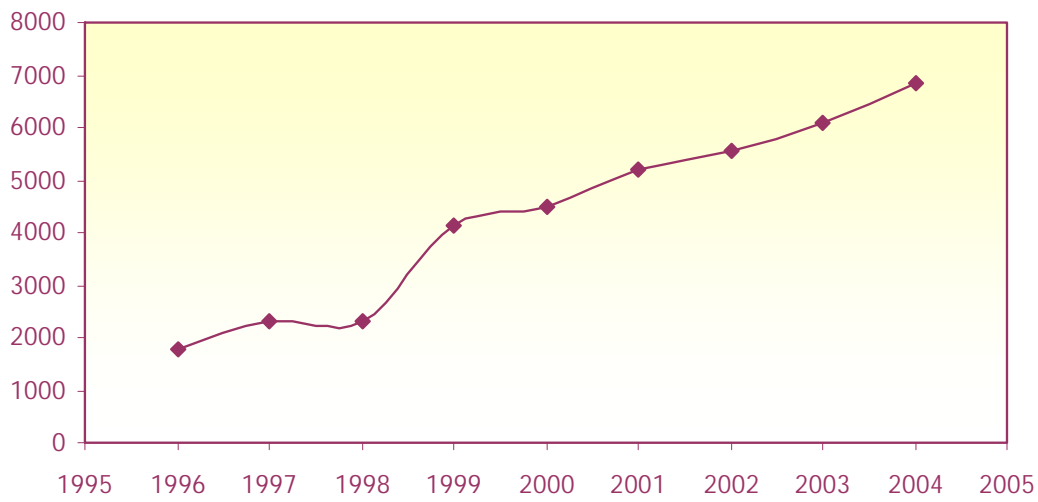
نسبة توزيع طلبة الجامعة على الكليات



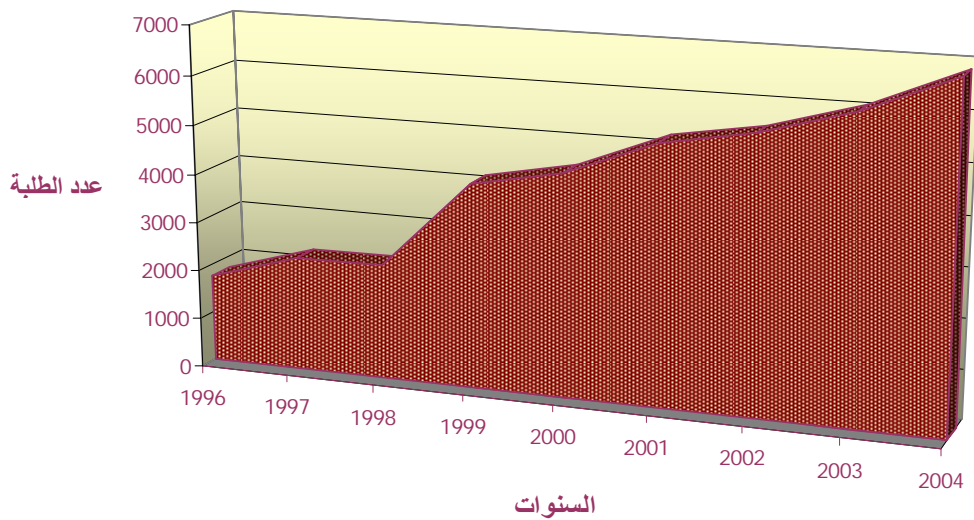
الجدول التالي يبين الزيادة السنوية لعدد الطلبة

السنة	96/95	97/96	98/97	99/98	00/99	01/20	02/01	03/02	04/03
الطلبة	1767	2300	2312	4146	4502	5221	5556	6087	6863
الزيادة السنوية		533	12	1834	356	719	335	531	776
النسبة المئوية للزيادة السنوية		23%	0%	44%	8%	13%	6%	9%	11%

رسم بياني يوضح الزيادة السنوية لعدد الطلبة



رسم توضيحي لبيان الزيادة السنوية لعدد الطلبة

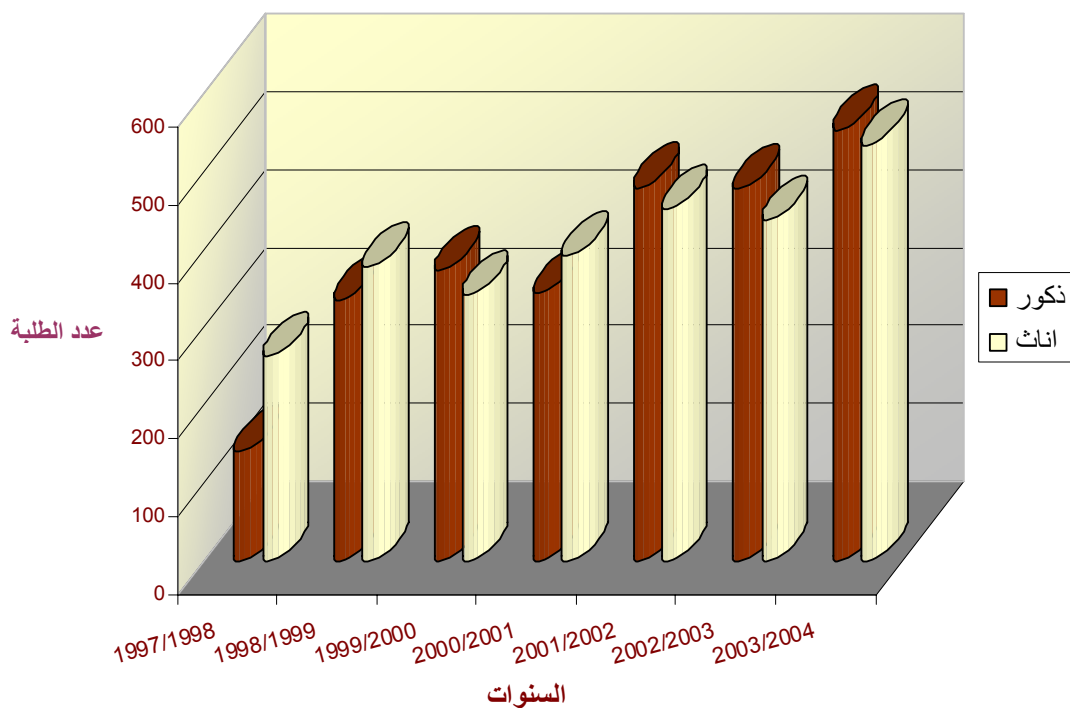


الطلبة الخريجين

الجدول التالي يوضح الزيادة السنوية لعدد الطلبة الخريجين الذكور والإناث في جامعة القدس.

عدد الطلبة الخريجين			السنوات
المجموع	إناث	ذكور	
403	262	141	1998/1997
711	376	335	1999/1998
712	340	372	2000/1999
733	390	343	2001/2000
929	451	478	2002/2001
913	436	477	2003/2002
1085	533	552	2004/2003

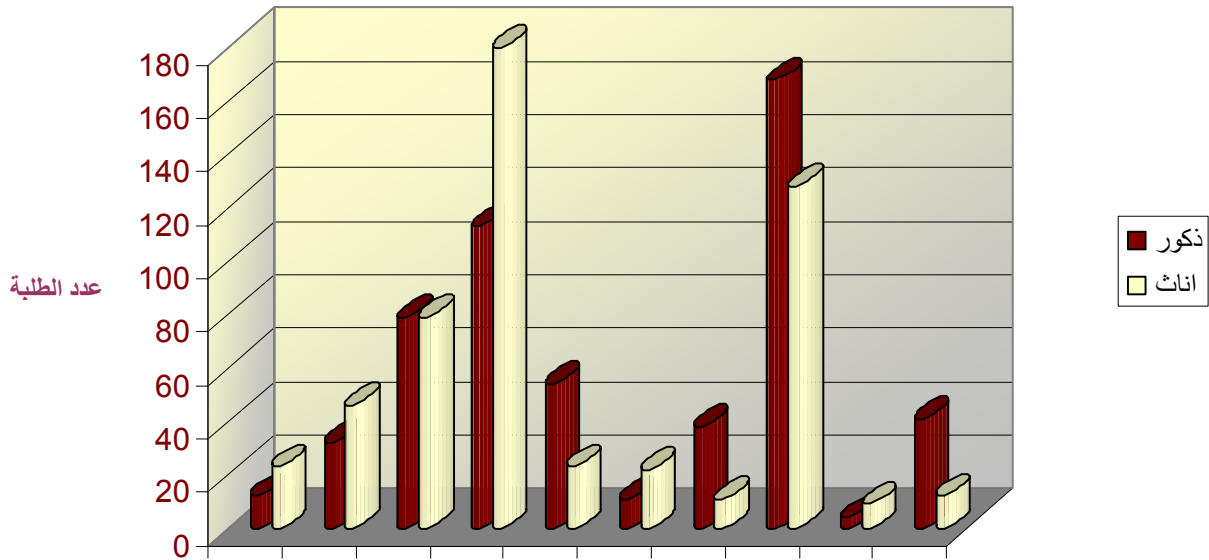
رسم توضيحي لبيان الزيادة السنوية لعدد الطلبة الخريجين الذكور والإناث



حيث بلغ عدد الطلبة الخريجين في العام 2004/2003 في جامعة القدس 1085 طالبا وطالبة، بنسبة (49%) من الطالبات. كما مبين في الجدول التالي:

عدد الطلبة الخريجين للعام 2004/2003			الكلية
المجموع	الأنثى	الذكور	
35	23	12	الدعوة وأصول الدين
78	46	32	المهن الصحية
158	79	79	العلوم والتكنولوجيا
293	180	113	الآداب
77	23	54	الحقوق
33	22	11	الطب البشري
49	11	38	الهندسة
296	128	168	الدراسات العليا
13	9	4	القرآن و الدراسات الإسلامية
53	12	41	الصحة العامة
1085	533	552	المجموع

رسم توضيحي لبيان عدد الطلبة الخريجين الذكور والأنثى موزعين على الكليات



برامج الجامعة

1. برامج الجامعة التي تمنح درجة البكالوريوس

اسم برنامج البكالوريوس	الكلية
اللغة العربية و آدابها	الآداب
اللغة الإنجليزية	
الخدمة الاجتماعية	
التربية الأبتدائية و رياض الأطفال	
العلوم الاجتماعية والتنمية	
التاريخ	
الجغرافيا و دراسات المدن	
العلوم التنموية	
الفنون الجميلة	
الفلسفة	
العلوم السياسية و الدراسات الدبلوماسية	
التربية الرياضية	
الإعلام و التلفزة	
التربية الموسيقية	
المسرح	الدعوة وأصول الدين
علم الآثار	
التربية (فرعي)	
علم النفس	
الصحافة والإعلام	القرآن و الدراسات الإسلامية
دراسات المرأة (فرعي)	
الدعوة وأصول الدين	الحقوق
الفقه و التشريع	
القرآن و الدراسات الإسلامية	العلوم الاقتصادية و الإدارية
قانون عام	
محاسبة	
إدارة أعمال	
اقتصاد	
العلوم المالية و المصرفية	
التسويق	

اسم برنامج البكالوريوس	الكلية
التمريض	المهن الصحية
الطب المخبري	
التصوير الطبي	
العلاج الطبيعي	
القبالة	
الفيزياء	العلوم و التكنولوجيا
فيزياء هندسية (فرعي)	
علم الحاسوب	
الكيمياء	
العلوم الحياتية (حيوان، نبات)	
الرياضيات	
التصنيع الغذائي	
الإحصاء	
علوم الأرض التطبيقية والبيئة	
رياضيات تطبيقية	
تكنولوجيا المعلومات	
تكنولوجيا كيميائية (فرعي)	
علوم بحرية (فرعي)	
علوم البيئة (فرعي)	
تكنولوجيا طبية (فرعي)	
صحة عامة	الصحة العامة
الطب البشري / عام	الطب
طب الأسنان / عام	طب الأسنان
الهندسة الإلكترونية	الهندسة
هندسة الحاسوب	
هندسة المواد	
صيدلة / عام	الصيدلة

2. برامج الدراسات العليا التي تمنح درجة الدبلوم العالي

المسار	اسم برنامج الدبلوم العالي	الكلية/المعهد/المركز/البرنامج
	الترجمة الشفوية	كلية الآداب
إرشاد زراعي وتنمية ريفية بناء مؤسسات وتقنيات العمل المجتمعي	التنمية الريفية المستدامة	برنامج التنمية الريفية المستدامة
تقنيات العمل المجتمعي والتنمية الريفية		
	إرشاد نفسي وتربوي	برنامج التربية
	أساليب تدريس	
	تمريض غرف العمليات	كلية المهن الصحية
	تمريض الأطفال	
	ادارة صحية	كلية الصحة العامة
	صحة المجتمع	
	تكنولوجيا التصنيع الغذائي	كلية العلوم و التكنولوجيا
الكيمياء الصناعية	التكنولوجيا التطبيقية والصناعية	
تكنولوجيا المنظفات ومستحضرات التجميل		
الصناعات الدوائية		
تكنولوجيا التصنيع الغذائي		
تكنولوجيا البصريات		
دراسات إسرائيلية	الدراسات الإقليمية	برنامج الدراسات الإقليمية
دراسات عربية		
دراسات أمريكية		
	الاقتصاد	معهد الإدارة والاقتصاد

3. برامج الدراسات العليا التي تمنح درجة الماجستير

المسار	اسم برنامج الماجستير	الكلية/مركز/معهد/البرنامج	
	اللغة العربية وآدابها	كلية الآداب	
	دراسات إسلامية		
قانون عام	قانون	كلية الحقوق	
قانون خاص			
دراسات قضائية			
	الاقتصاد	كلية العلوم الإدارية و الاقتصادية	
	إدارة أعمال		
	المحاسبة و الضرائب		
	تمريض صحة الأم والطفل	كلية المهن الصحية	
	تمريض الأطفال		
	إدارة في التمريض		
علم الأوبئة	صحة عامة	كلية الصحة العامة	
إدارة صحية			
صحة البيئة			
الصحة النفسية والمجتمعية			
السكان وصحة الأسرة			
	صحة المجتمع	كلية العلوم والتكنولوجيا	
	الصحة النفسية المجتمعية		
	التأهيل النطقي واللغوي والسمعي		
	علم الحاسوب		
علم البيئة	الدراسات البيئية		
علم المياه	الرياضيات التطبيقية	كلية الهندسة	
			الفيزياء
			الكيمياء الحيوية والأحياء الجزيئية
الكيمياء الصناعية			التكنولوجيا التطبيقية والصناعية
تكنولوجيا المنظفات			
مستحضرات التجميل			
الصناعات الدوائية			
تكنولوجيا التصنيع الغذائي			
تكنولوجيا البصريات	هندسة الالكترونيات والحاسوب	كلية الهندسة	
			الرياضيات التطبيقية
	دراسات إسرائيلية	مركز الدراسات الإقليمية	
	دراسات عربية		
	دراسات أمريكية		
	الأثار الإسلامية	المعهد العالي للآثار	
	صيانة وترميم		

المسار	اسم برنامج الماجستير	الكلية/مركز/معهد/البرنامج
	الدراسات الإسلامية المعاصرة	كلية الدعوة وأصول الدين
	الدراسات الإسلامية المعاصرة	مركز الدراسات الإسلامية المعاصرة
	أساليب التدريس	برنامج التربية
	الإدارة التربوية	
	الإرشاد النفسي والتربوي	
إرشاد زراعي وتنمية ريفية	التنمية الريفية المستدامة	برنامج التنمية الريفية المستدامة
بناء مؤسسات وتقنيات العمل المجتمعي		
تقنيات العمل المجتمعي والتنمية الريفية		

الهيئة التدريسية والموظفون في الجامعة

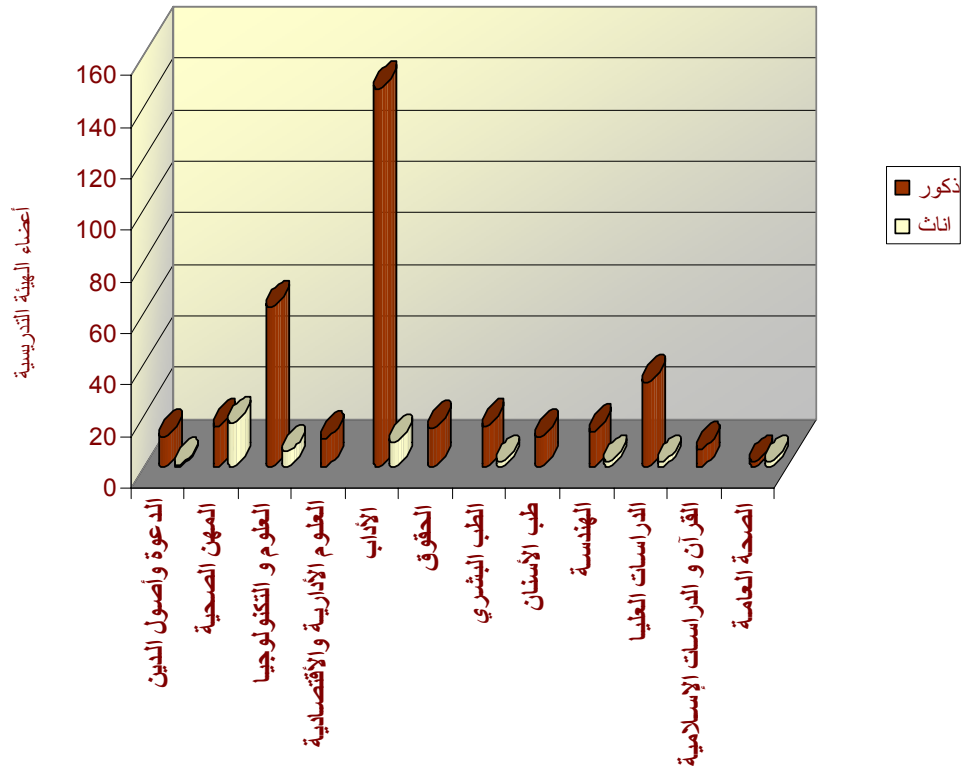
بلغ عدد موظفي جامعة القدس بلغ في نهاية العام الأكاديمي 831 موظفاً، منهم 321 عضو هيئة تدريس، سبعة مدرسين مساعدين، 79 مساعد بحث وتدرّيس، 39 فني مختبر، 270 موظفاً إدارياً و115 موظفاً في قطاع الخدمات.

توزيع أعضاء الهيئة التدريسية الذكور والإناث على كليات الجامعة:

المجموع	الإناث	الذكور	الكلية
13	1	12	الدعوة وأصول الدين
33	17	16	المهن الصحية
68	6	62	العلوم والتكنولوجيا
11	-	11	العلوم الإدارية والاقتصادية
157	10	147	الأداب
15	-	15	الحقوق
18	2	16	الطب البشري
12	-	12	طب الأسنان
16	2	14	الهندسة
35	2	33	الدراسات العليا
7	-	7	القرآن و الدراسات الإسلامية
4	2	2	الصحة العامة

رسم توضيحي يبين توزيع أعضاء الهيئة التدريسية على كليات الجامعة

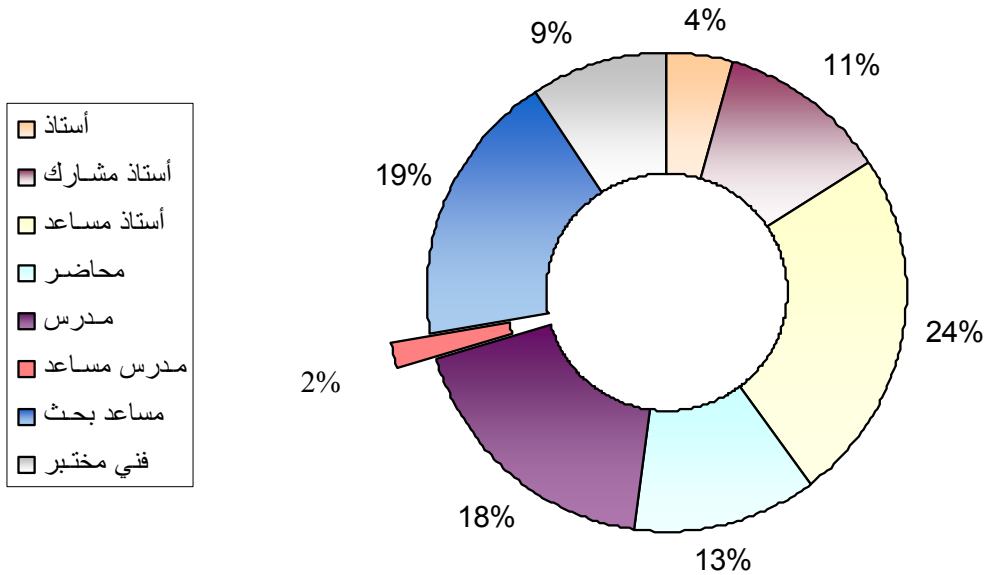
رسم توضيحي يبين توزيع أعضاء الهيئة التدريسية الذكور والاناث على كليات الجامعة



الجدول التالي يبين توزيع أعضاء الهيئة التدريسية حسب الرتبة العلمية

العدد	الرتبة العلمية
19	أستاذ
48	أستاذ مشارك
102	أستاذ مساعد
54	محاضر
78	مدرس
7	مدرس مساعد
79	مساعد بحث
39	فني مختبر

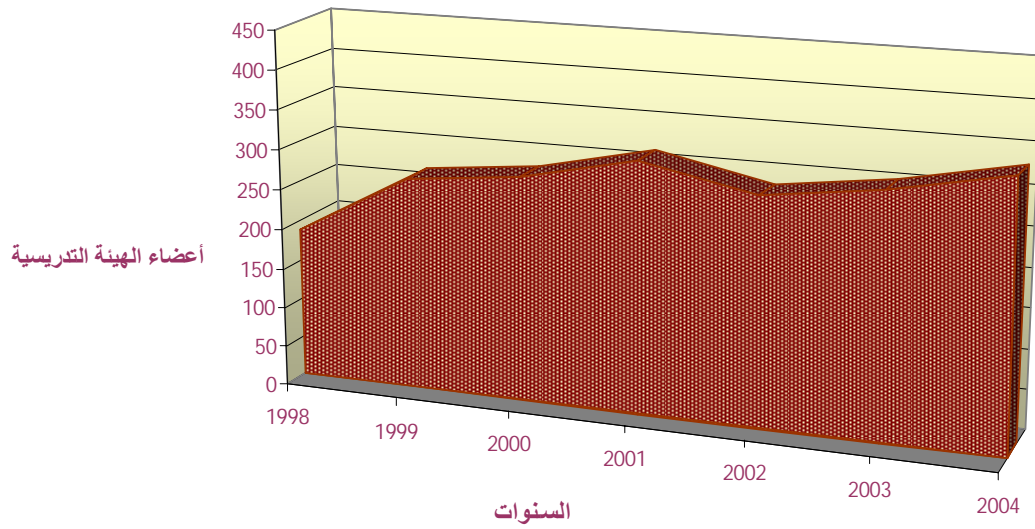
رسم بياني يوضح توزيع أعضاء الهيئة التدريسية في الجامعة حسب الرتبة العلمية



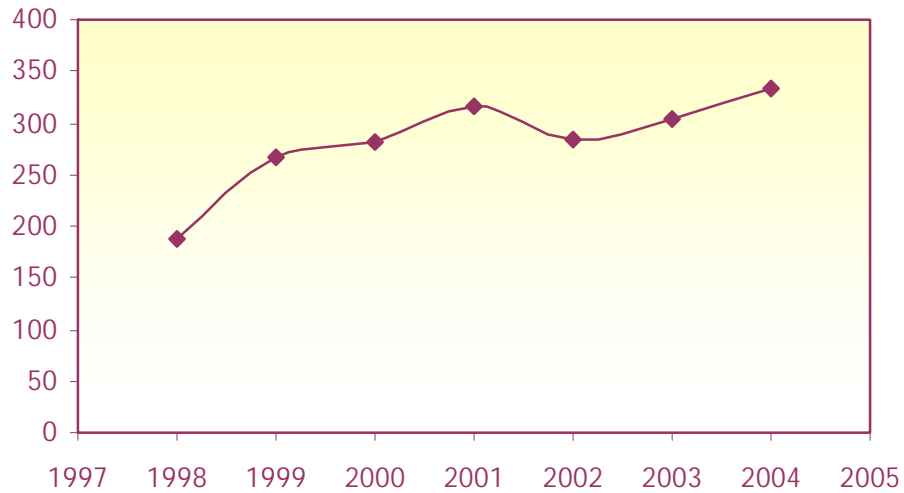
جدول بيان الزيادة السنوية لأعضاء الهيئة التدريسية

السنة	98/97	99/98	00/99	01/00	02/01	03/02	04/03
أعضاء الهيئة التدريسية	188	266	282	315	285	304	321
الزيادة السنوية		78	16	33	-30	19	17
النسبة المئوية للزيادة السنوية		41%	6%	12%	-10%	7%	6%

رسم بياني يوضح الزيادة السنوية لأعضاء الهيئة التدريسية



رسم توضيحي لبيان الزيادة السنوية لأعضاء الهيئة التدريسية

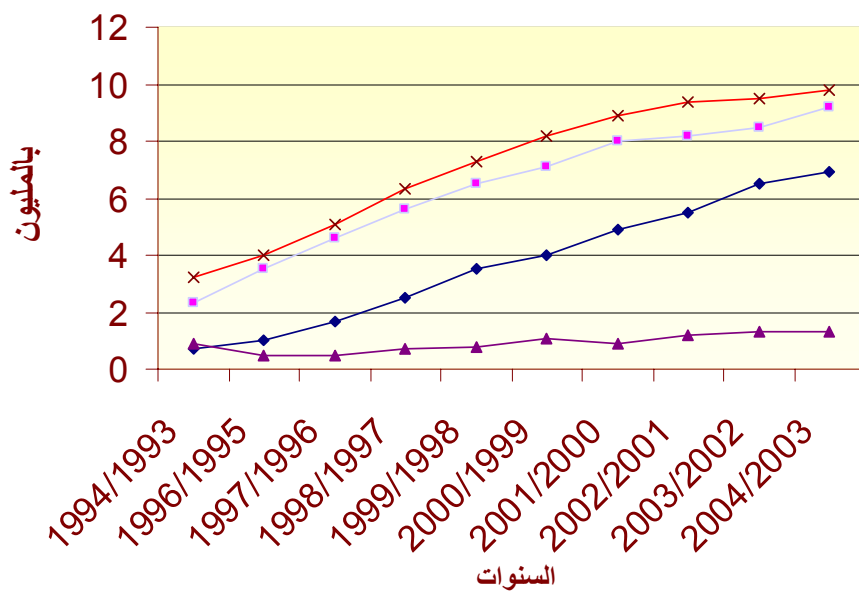


تطور الوضع المالي في الجامعة

بيانات مالية قيد التدقيق	بيانات مالية مدققة									البيان
	04/03	03/02	02/01	01/00	00/99	99/98	98/97	97/96	96/95	
6.9	6.5	5.5	4.9	4	3.5	2.5	1.7	1.0	0.7	السنة
0.5	0.3	0.3	0.4	0.5	0.4	0.2	0.2	0.2	?	أقساط
7%	5%	6%	8%	13%	11%	8%	12%	20%	?	إعفاءات
*9.2	*8.5	8.2	8	7.1	6.5	5.6	4.6	3.5	2.3	نسبة الإعفاءات من الأقساط
0.7	0.4	-	-	-	-	-	-	-	-	رواتب وملحقاتها
1.3	1.3	1.2	0.9	1.1	0.8	0.7	0.5	0.5	0.9	رواتب مشاريع ومراكز
14%	15%	15%	11%	15%	12%	13%	11%	14%	35%	مصاريف إدارية
9.8	9.5	9.4	8.9	8.2	7.3	6.3	5.1	4	3.2	نسبة المصاريف الإدارية إلى الرواتب
70%	69%	59%	55%	49%	48%	%40	33%	24%	22%	المصاريف الإدارية والرواتب العادية
										نسبة الأقساط من مجمل المصاريف الإدارية والرواتب

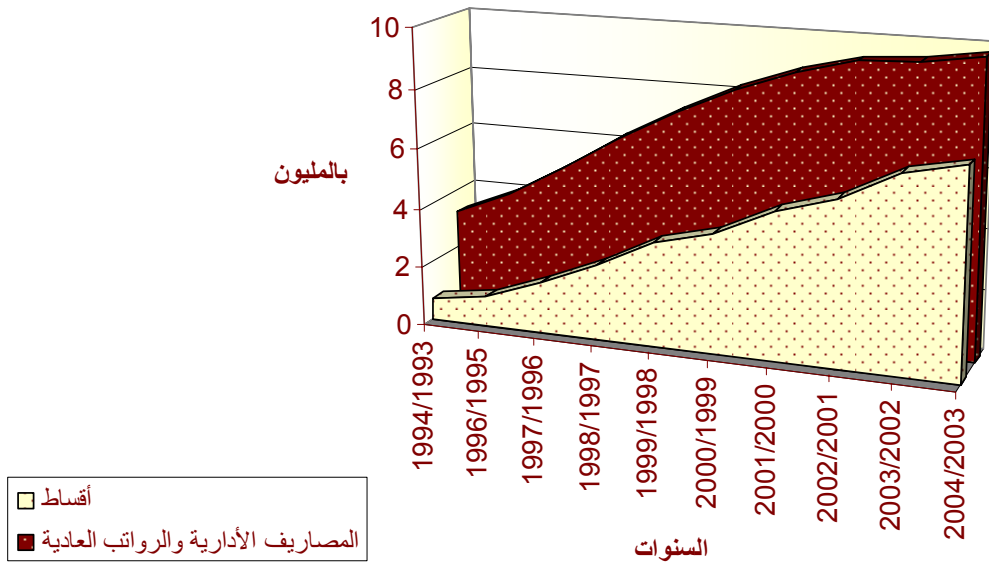
* مضاف اليهم رواتب المشاريع والمراكز

رسم توضيحي لبيان التطور المالي في الجامعة



المصاريف الأدارية والرواتب العادية - مصاريف ادارية - رواتب وملحقاتها - أقساط

رسم توضيحي لمقارنة الأقساط من جهة والمصاريف الإدارية والرواتب من جهة أخرى



جدول بيان الزيادة السنوية للرواتب

السنة	1994	1995	1996	1997	1998	1999	2000	2001	2002	2003	2004
الرواتب (مليون دينار أردني)	2.3	2.7	3.5	4.6	5.6	6.5	7.5	8	8.2	8.5	9.5
الزيادة السنوية		0.4	0.8	1.1	1	0.9	1	0.5	0.2	0.3	1
النسبة المئوية للزيادة السنوية		17%	30%	31%	22%	16%	15%	7%	2%	4%	12%

رسم بياني يوضح تطور الوضع المالي في الجامعة

