

جامعة القدس



حقائق ... وأرقام 2005 / 2004

الجسم الطلابي في الجامعة

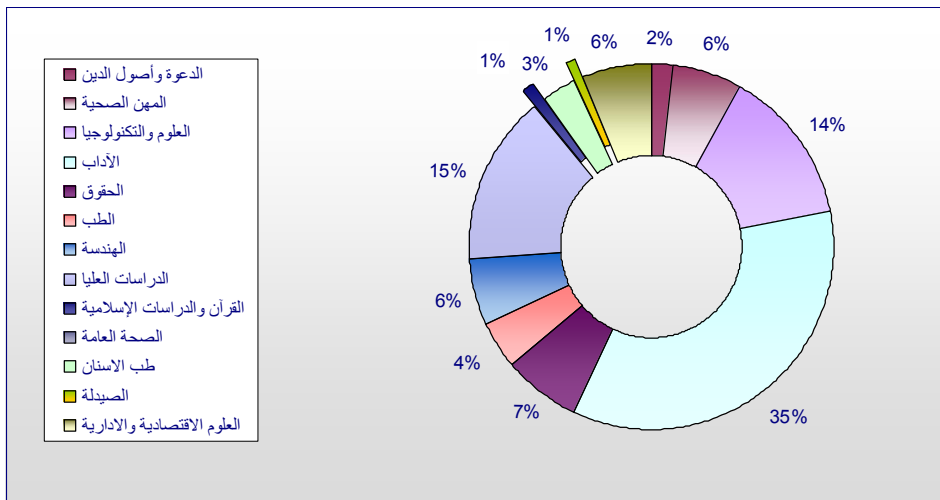
الطلبة المسجلين

بلغ عدد الطلبة المسجلين في جامعة القدس (7015) طالباً وطالبة خلال الفصل الثاني للعام الأكاديمي 2004/2005 وبنسبة (48,96%) من الطالبات.

الجدول رقم (1): توزيع عدد الطلبة على الكليات ونسبة الذكور والإناث في كل كلية ومجموع طلبة كل كلية في الجامعة خلال العام الأكاديمي 2004/2005 (الفصل الثاني).

نسبة عدد الطلاب لكل كلية (%)	عدد الطلبة المسجلين				الكلية	
	المجموع	إناث		ذكور		
		النسبة (%)	العدد	النسبة (%)		العدد
2	163	65	106	35	57	الدعوة وأصول الدين
6	416	61	254	39	162	المهن الصحية
14	949	50	471	50	478	العلوم والتكنولوجيا
35	2437	55	1342	45	1095	الآداب
7	471	37	172	63	299	الحقوق
4	275	53	146	47	129	الطب
6	388	29	114	71	274	الهندسة
15	1044	31	328	69	716	الدراسات العليا
1	105	67	70	33	35	القرآن والدراسات الإسلامية
0	0	0	0	0	0	الصحة العامة
3	230	70	162	30	68	طب الأسنان
1	133	81	108	19	25	الصيدلة
6	404	40	162	60	242	العلوم الاقتصادية والإدارية
100%	7015	49	3435	51	3580	المجموع

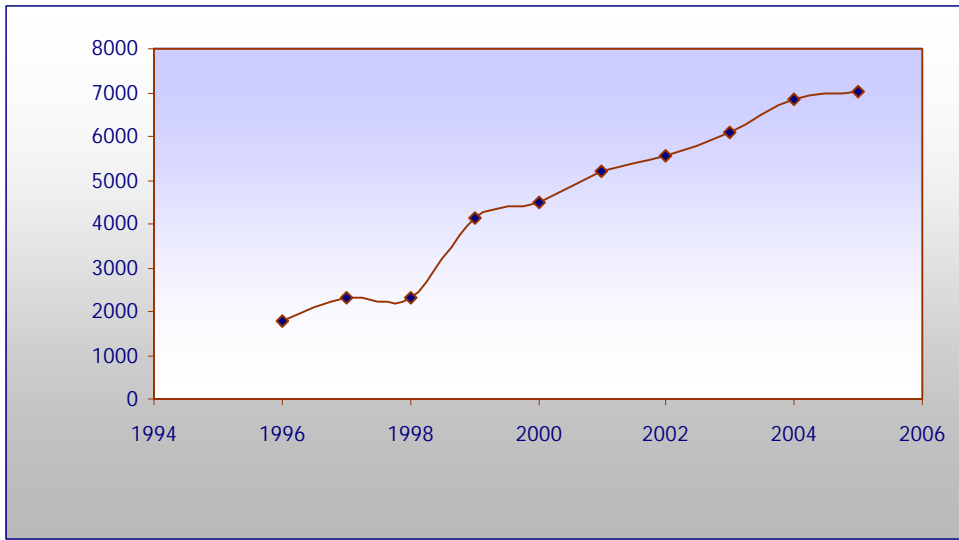
(1) رسم توضيحي يبين نسبة توزيع طلبة الجامعة على الكليات



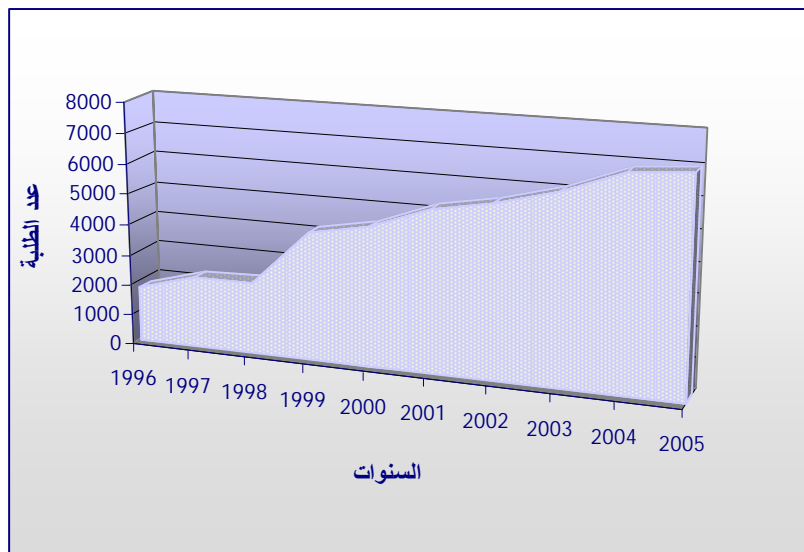
الجدول رقم (2): الزيادة السنوية لعدد الطلبة

السنة	96/95	97/96	98/97	99/98	00/99	01/20	02/01	03/02	04/03	05/04
الطلبة	1767	2300	2312	4146	4502	5221	5556	6087	6863	7015
الزيادة السنوية		533	12	1834	356	719	335	531	776	152
النسبة المئوية للزيادة السنوية		23%	0%	44%	8%	13%	6%	9%	11%	2%

(2) رسم بياني للزيادة السنوية لعدد الطلبة



(3) رسم توضيحي لبيان الزيادة السنوية لعدد الطلبة

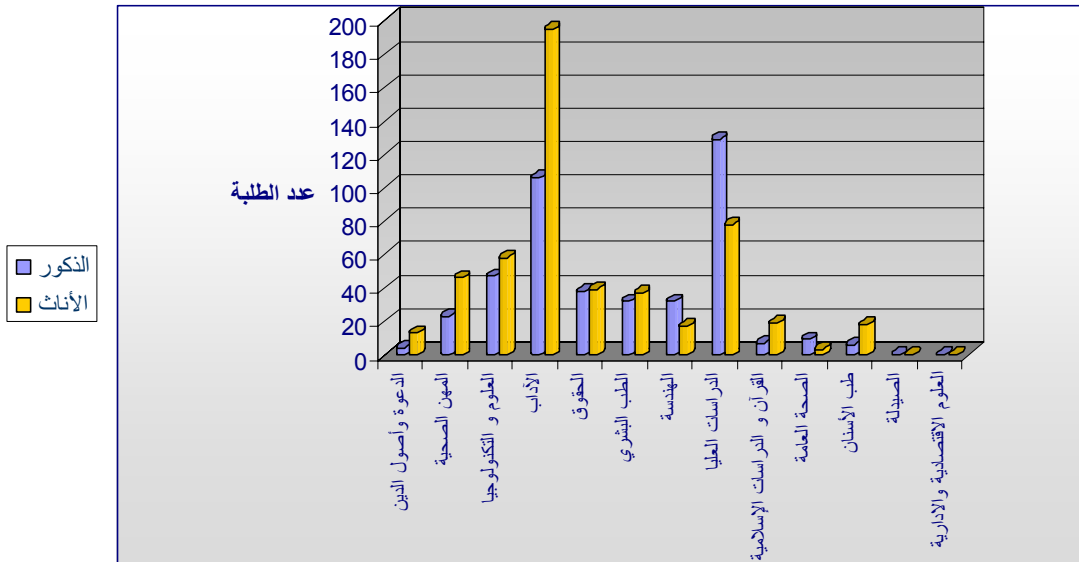


الطلبة الخريجين

الجدول رقم (3) : عدد الطلبة الخريجين في العام 2004 / 2005 في جامعة القدس والذي بلغ (956) طالبا وطالبة، بنسبة (55%) من الطالبات. (الفصل الأول والفصل الثاني)

عدد الطلبة الخريجين للعام 2005/2004			الكلية
المجموع	الأناث	الذكور	
17	13	4	الدعوة وأصول الدين
69	46	23	المهن الصحية
105	58	47	العلوم و التكنولوجيا
301	195	106	الأداب
77	39	38	الحقوق
69	37	32	الطب البشري
49	17	32	الهندسة
207	78	129	الدراسات العليا
26	19	7	القرآن و الدراسات الإسلامية
12	3	9	الصحة العامة
24	18	6	طب الأسنان
0	0	0	الصيدلة
0	0	0	العلوم الاقتصادية والإدارية
956	523	433	المجموع

(4) رسم توضيحي لبيان توزيع الطلبة الخريجين الذكور والإناث على الكليات

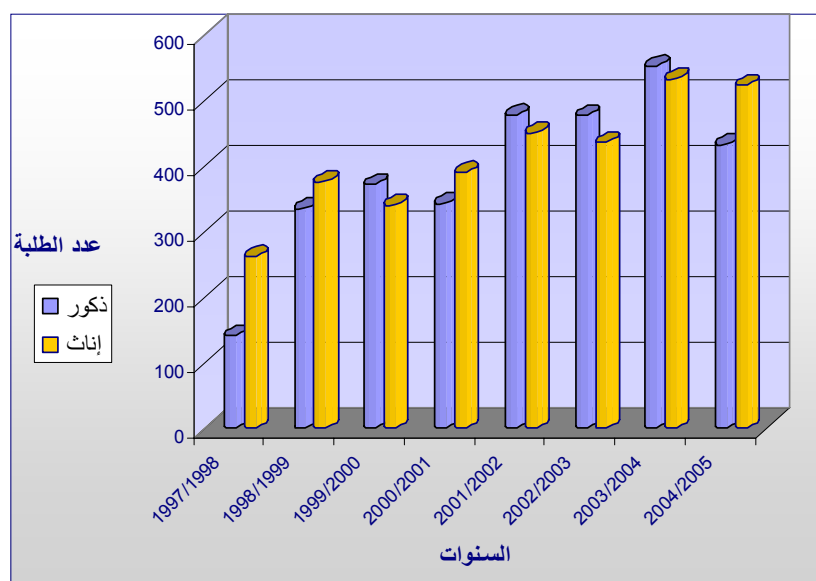


الجدول رقم (4) : الزيادة السنوية لعدد الطلبة الخريجين الذكور والإناث في جامعة القدس.

عدد الطلبة الخريجين					السنوات
المجموع	إناث		ذكور		
	النسبة (%)	العدد	النسبة (%)	العدد	
403	65	262	35	141	1998/1997
711	52.9	376	47.1	335	1999/1998
712	47.8	340	52.2	372	2000/1999
733	53.2	390	46.8	343	2001/2000
929	48.5	451	51.5	478	2002/2001
913	47.8	436	52.2	477	2003/2002
1085	49.1	533	50.9	552	2004/2003
*956	55%	523	45%	433	2005/2004
6442	51%	3311	49%	3131	مجموع الخريجين 1997 - 2005

* مجموع الطلبة الخريجين في الفصل الأول والفصل الثاني 2004 / 2005

(5) رسم توضيحي لبيان الزيادة السنوية لعدد الطلبة الخريجين الذكور والإناث



برامج الجامعة

الجدول رقم (5): برامج الجامعة التي تمنح درجة البكالوريوس

الكلية	أسم برنامج البكالوريوس	
الدعوة وأصول الدين	الدعوة وأصول الدين	
	الفقه و التشريع	
المهن الصحية	التمريض	
	العلوم الطبية والمخبرية- تكنولوجيا طبية (فرعي)	
	التصوير الطبي	
	العلاج الطبيعي	
العلوم و التكنولوجيا	القبالة	
	الفيزياء	
	فيزياء هندسية (فرعي)	
	علم الحاسوب	
	الكيمياء	
	العلوم الحياتية (حيوان، نبات)	
	الرياضيات	
	التصنيع الغذائي	
	الإحصاء	
	علوم الأرض التطبيقية والبيئة	
	تكنولوجيا المعلومات	
	تعليم التكنولوجيا	
	تكنولوجيا كيميائية (فرعي)	
	علوم بحرية (فرعي)	
	علوم البيئة (فرعي)	
	الآداب	اللغة العربية و آدابها
		اللغة الإنجليزية و آدابها
الخدمة الاجتماعية		
التربية الأبتدائية و رياض الأطفال- تربية (فرعي)		
العلوم التنموية- مسارات: التنمية الاجتماعية، التنمية الاقتصادية، التنمية الادارية، التنمية الصحية، التنمية البيئية، التنمية والنوع الاجتماعي، التنمية السياسية		
التاريخ		

اسم برنامج البكالوريوس	الكلية	
الجغرافيا و دراسات المدن		
الفنون الجميلة- تربية موسيقية (فرعي)، تصميم جرافيكي (فرعي)		
الفلسفة		
العلوم السياسية		
التربية الرياضية		
الإعلام و التلفزة		
المسرح		
علم الآثار		
الصحافة والإعلام (فرعي)		
دراسات المرأة (فرعي)		
قانون عام		الحقوق
الطب البشري / عام		الطب
الهندسة الإلكترونية		الهندسة
هندسة الحاسوب		
هندسة المواد		
القرآن و الدراسات الإسلامية	القرآن و الدراسات الإسلامية	
صحة عامة	الصحة العامة	
طب الأسنان / عام	طب الأسنان	
صيدلة / عام	الصيدلة	
المحاسبة	العلوم الاقتصادية والإدارية	
إدارة الأعمال		
الاقتصاد		
العلوم المالية و المصرفية		
التسويق		

الجدول رقم (6): برامج الدراسات العليا التي تمنح درجة الدبلوم العالي

المسار	اسم برنامج الدبلوم العالي	الكلية/المعهد/المركز/البرنامج
	الترجمة الشفوية	كلية الآداب
إرشاد زراعي وتنمية ريفية بناء المؤسسات والتنمية البشرية تقنيات العمل المجتمعي والتنمية الريفية	التنمية الريفية المستدامة	برنامج التنمية الريفية المستدامة
	إرشاد نفسي وتربوي أساليب تدريس	برنامج التربية
	تمريض غرف العمليات تمريض الأطفال	كلية المهن الصحية
	ادارة صحية صحة المجتمع	كلية الصحة العامة
الكيمياء الصناعية تكنولوجيا المنظفات ومستحضرات التجميل الصناعات الدوائية تكنولوجيا التصنيع الغذائي تكنولوجيا البصريات	التكنولوجيا التطبيقية والصناعية	كلية العلوم و التكنولوجيا
دراسات عربية دراسات أمريكية دراسات إسرائيلية	الدراسات الإقليمية	برنامج الدراسات الإقليمية
	الاقتصاد	معهد الإدارة والاقتصاد

الجدول رقم (7): برامج الدراسات العليا التي تمنح درجة الماجستير

المسار	اسم برنامج الماجستير	الكلية/مركز/معهد/البرنامج
	اللغة العربية وآدابها دراسات إسلامية	كلية الآداب
قانون عام قانون خاص دراسات قضائية	قانون	كلية الحقوق
	الاقتصاد إدارة أعمال المحاسبة والضرائب	كلية العلوم الإدارية و الاقتصادية
	تمريض صحة الأم والطفل تمريض الأطفال إدارة في التمريض	كلية المهن الصحية
علم الأوبئة إدارة صحية صحة البيئة الصحة النفسية والمجتمعية السكان وصحة الأسرة	الصحة العامة	كلية الصحة العامة
	صحة المجتمع الصحة النفسية المجتمعية التأهيل النطقي واللغوي والسمعي علم الحاسوب	
علم البيئة علم المياه	الدراسات البيئية	كلية العلوم والتكنولوجيا
	الفيزياء الكيمياء الحيوية والأحياء الجزيئية	
الكيمياء الصناعية تكنولوجيا المنظفات ومستحضرات التجميل الصناعات الدوائية تكنولوجيا التصنيع الغذائي تكنولوجيا البصريات	التكنولوجيا التطبيقية والصناعية	
	الرياضيات التطبيقية	
	هندسة الالكترونيات والحاسوب	
دراسات عربية دراسات أمريكية دراسات إسرائيلية	الدراسات الإقليمية	
	الأثار الإسلامية الصيانة والترميم	المعهد العالي للآثار

المسار	اسم برنامج الماجستير	الكلية/مركز/معهد/البرنامج
	الدراسات الإسلامية المعاصرة	مركز الدراسات الإسلامية المعاصرة
	أساليب التدريس	برنامج التربية
	الإدارة التربوية	
	الإرشاد النفسي والتربوي	
الإرشاد الزراعي والتنمية الريفية	التنمية الريفية المستدامة	برنامج التنمية الريفية المستدامة
بناء المؤسسات والتنمية البشرية		
تقنيات العمل المجتمعي والتنمية الريفية		

الشهادات التي تمنحها الجامعة

الجدول رقم (8): الشهادات التي تمنحها الجامعة

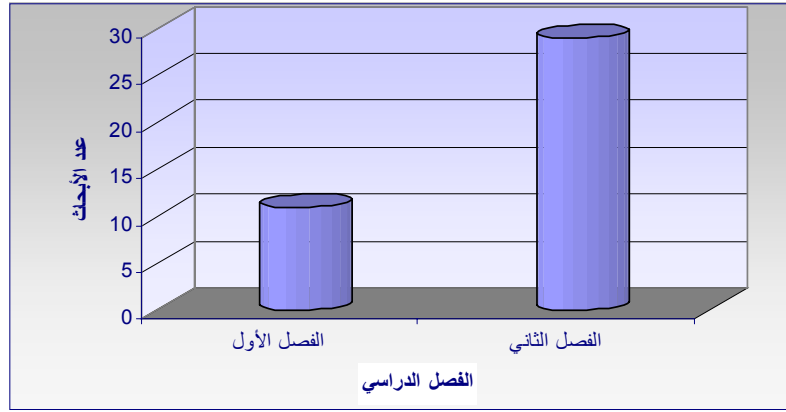
المجموع		الماجستير		الدبلوم العالي		البكالوريوس		الكلية
المسار	البرنامج	المسار	البرنامج	المسار	البرنامج	المسار	البرنامج	
-	2	-	-	-	-	-	2	الدعوة وأصول الدين
-	10	-	3	-	2	-	5	المهن الصحية
16	17	7	6	5	1	4	10	العلوم والتكنولوجيا
12	17	-	2	-	1	12	14	الآداب
3	2	3	1	-	-	-	1	الحقوق
-	1	-	-	-	-	-	1	الطب
-	4	-	1	-	-	-	3	الهندسة
-	1	-	-	-	-	-	1	القرآن والدراسات الإسلامية
-	8	-	3	-	-	-	5	العلوم الإدارية والاقتصادية
5	7	5	4	-	2	-	1	الصحة العامة
-	1	-	-	-	-	-	1	طب الأسنان
-	1	-	-	-	-	-	1	الصيدلة
12	13	6	8	6	5	-	-	المعاهد والمراكز والبرامج
48	84	21	28	11	11	16	45	المجموع
132		49		22		61		المجموع الكلي

تطور البحث العلمي في الجامعة

الجدول رقم (9): الأبحاث المنشورة خلال العام الأكاديمي (2005 /2004)

عدد الأبحاث المنشورة	الفصل الدراسي
11	الفصل الأول
29	الفصل الثاني
40	المجموع

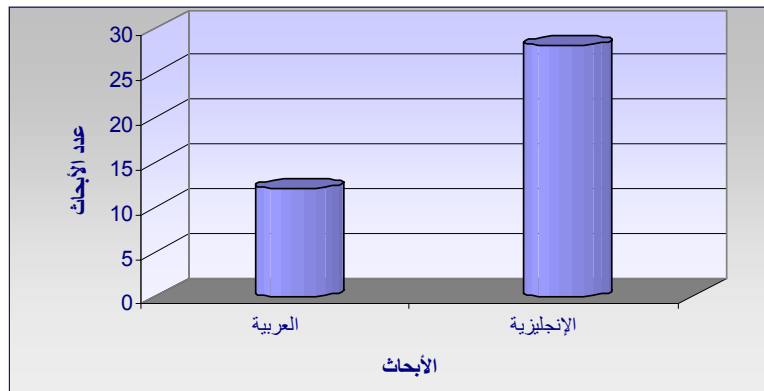
(6) رسم توضيحي يبين الأبحاث المنشورة خلال العام الأكاديمي (2005 /2004)



(الجدول رقم (10): أعداد الأبحاث المنشورة باللغة العربية واللغة الإنجليزية خلال العام الأكاديمي (2005 /2004)

أعداد الأبحاث المنشورة	اللغة
12	اللغة العربية
28	اللغة الإنجليزية
40	المجموع

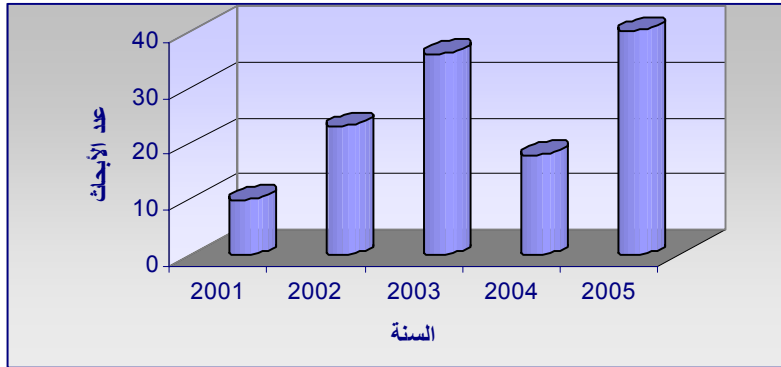
(7) رسم توضيحي يبين عدد الأبحاث المنشورة باللغة العربية واللغة الإنجليزية خلال العام الأكاديمي (2005 /2004)



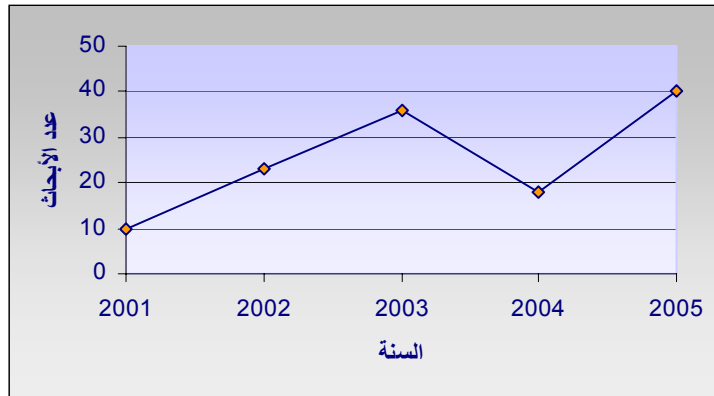
الجدول رقم (11): الأبحاث المنشورة خلال السنوات الخمس الأخيرة (2001-2005)

السنة	عدد الأبحاث
2001	10
2002	23
2003	36
2004	18
2005	40
المجموع	127

(8) رسم توضيحي يبين الزيادة السنوية للأبحاث المنشورة خلال السنوات الخمس الأخيرة (2001-2005)



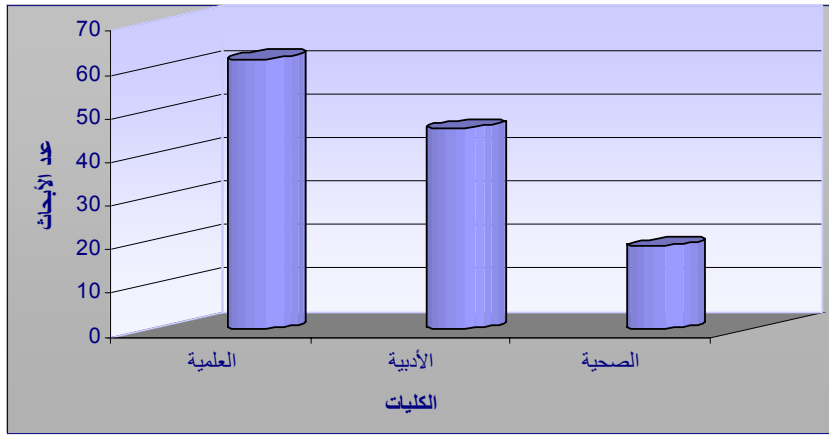
(9) رسم بياني يوضح الزيادة السنوية للأبحاث المنشورة خلال السنوات الخمس الأخيرة (2001-2005)



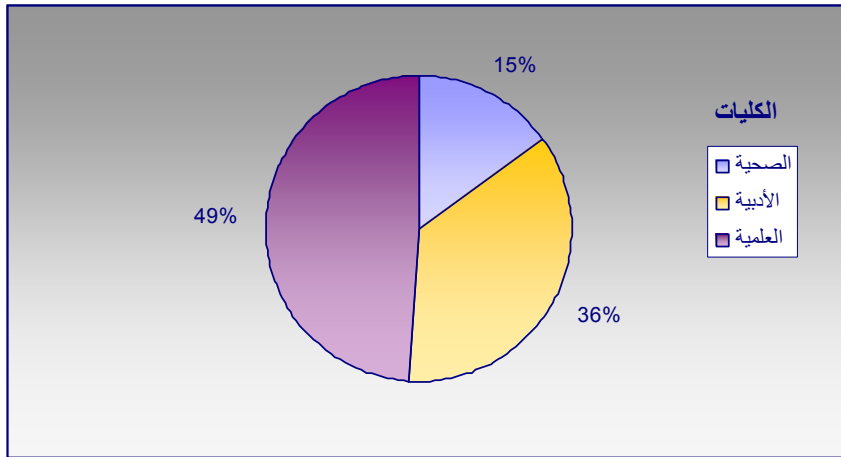
الجدول رقم (12): الأبحاث المنشورة في كليات الجامعة خلال الخمس سنوات الأخيرة (2001- 2005)

الكلية	عدد الأبحاث المنشورة
الكليات العلمية	62
الكليات الأدبية	46
الكليات الصحية	19
المجموع	127

(10) رسم توضيحي يبين الأبحاث المنشورة في كليات الجامعة خلال الخمس سنوات الأخيرة (2001 – 2005)



(11) رسم توضيحي يبين نسبة توزيع الأبحاث المنشورة في كليات الجامعة خلال الخمس سنوات الأخيرة (2001- 2005)



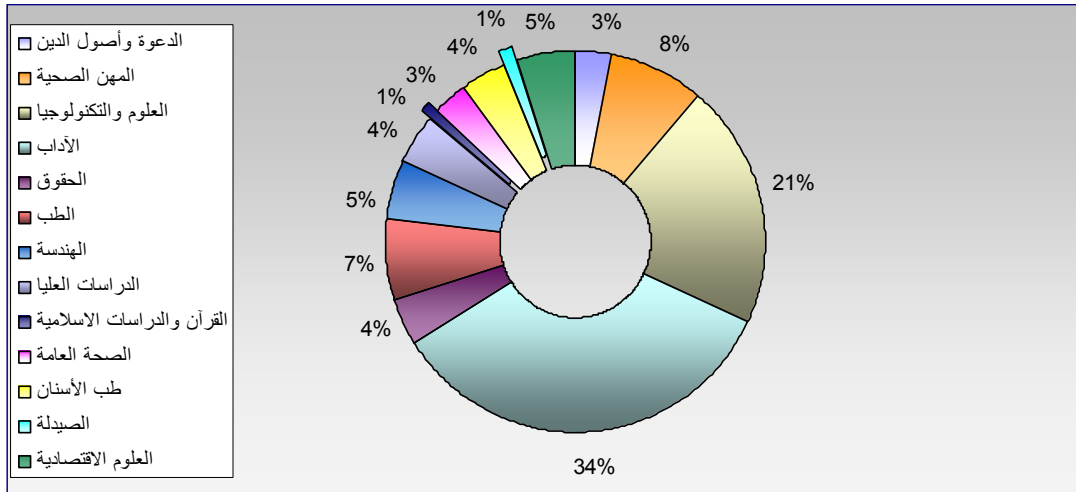
الهيئة التدريسية والموظفون في الجامعة

بلغ عدد موظفي جامعة القدس في نهاية العام الأكاديمي 2004/2005 (898) موظفاً، منهم (368) عضو هيئة تدريس، (81) مساعد بحث وتدریس، (42) فني مختبر، (272) موظفاً إدارياً و(135) موظفاً في قطاع الخدمات.

الجدول رقم (13) : توزيع أعضاء الهيئة التدريسية الذكور والاناث على كليات الجامعة

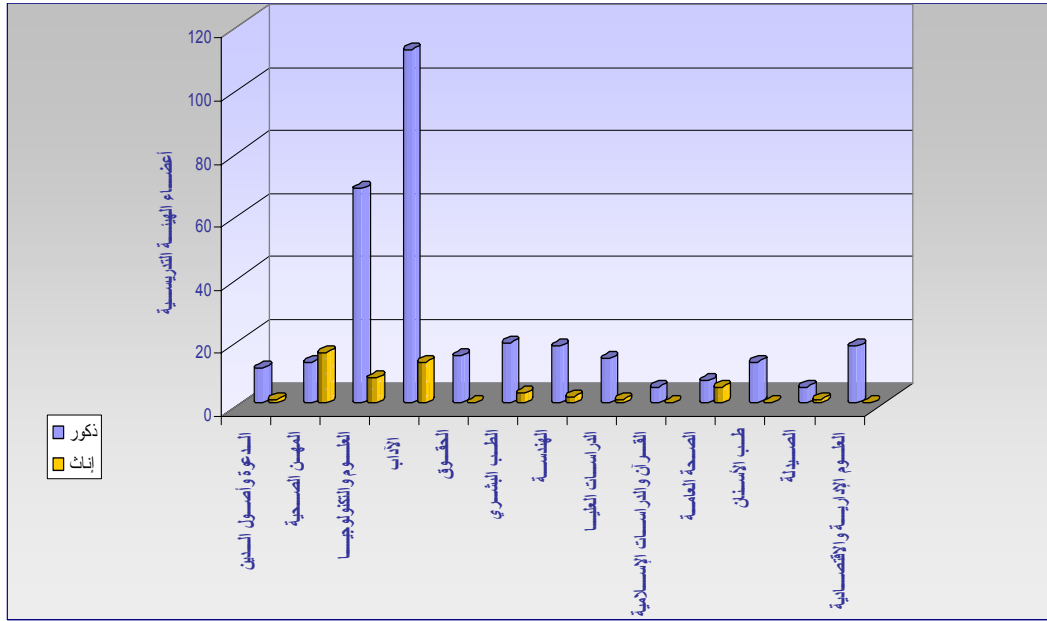
النسبة %	المجموع	الاناث	الذكور	الكلية
3	12	1	11	الدعوة وأصول الدين
8	29	16	13	المهن الصحية
21	76	8	68	العلوم والتكنولوجيا
34	125	13	112	الآداب
4	15	0	15	الحقوق
7	22	3	19	الطب البشري
5	20	2	18	الهندسة
4	15	1	14	الدراسات العليا
1	5	0	5	القرآن و الدراسات الإسلامية
3	12	5	7	الصحة العامة
4	13	0	13	طب الأسنان
1	6	1	5	الصيدلة
5	18	0	18	العلوم الإدارية والإقتصادية
100%	368	50	318	المجموع

(12) رسم توضيحي يبين توزيع أعضاء الهيئة التدريسية على كليات الجامعة



(13)
رسم

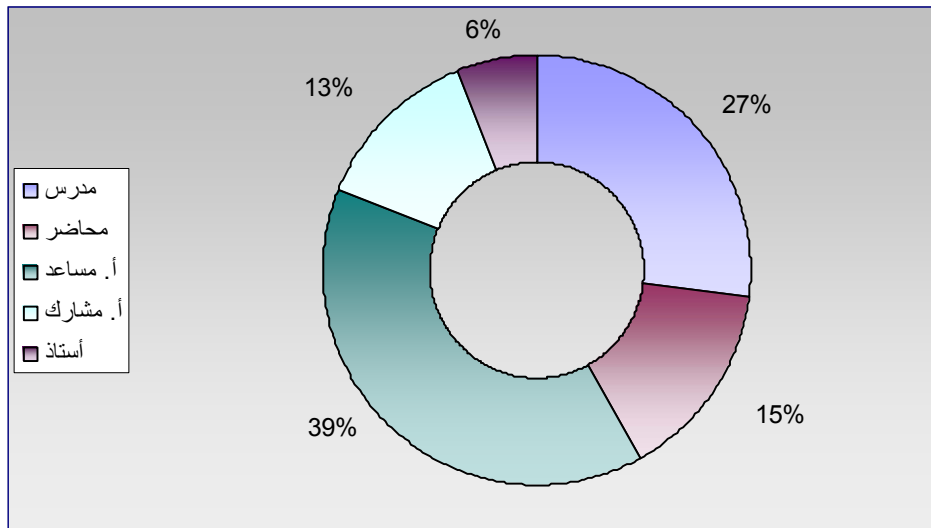
توضيحي يبين توزيع أعضاء الهيئة التدريسية على كليات الجامعة



الجدول رقم (14): يبين توزيع أعضاء الهيئة التدريسية حسب الرتبة العلمية

المجموع		أستاذ		أ. مشارك		أ. مساعد		محاضر		مدرس		الكلية
أنثى	ذكر	أنثى	ذكر	أنثى	ذكر	أنثى	ذكر	أنثى	ذكر	أنثى	ذكر	
1	11	0	1	0	2	1	7	0	0	0	1	الدعوة وأصول الدين
16	13	0	0	0	2	1	4	5	5	10	2	المهن الصحية
8	68	0	1	0	13	3	35	1	12	4	7	العلوم والتكنولوجيا
13	112	0	8	0	11	4	36	3	14	6	43	الآداب
0	15	0	1	0	4	0	5	0	2	0	3	الحقوق
3	19	0	6	1	4	1	7	1	2	0	0	الطب البشري
2	18	0	0	0	4	1	7	0	2	1	5	الهندسة
1	14	0	2	0	4	1	7	0	1	0	0	الدراسات العليا
0	5	0	0	0	0	0	4	0	0	0	1	القرآن والدراسات الإسلامية
5	7	0	0	0	1	4	3	0	1	1	2	الصحة العامة
0	13	0	0	0	0	0	5	0	7	0	1	طب الأسنان
1	5	0	1	0	0	0	3	0	0	1	1	الصيدلة
0	18	0	1	0	1	0	4	0	1	0	11	العلوم الاقتصادية والإدارية
50	318	0	21	1	46	16	127	10	47	23	77	المجموع
368		21		47		143		57		100		المجموع الكلي
100%		6%		13%		39%		15%		27%		النسبة

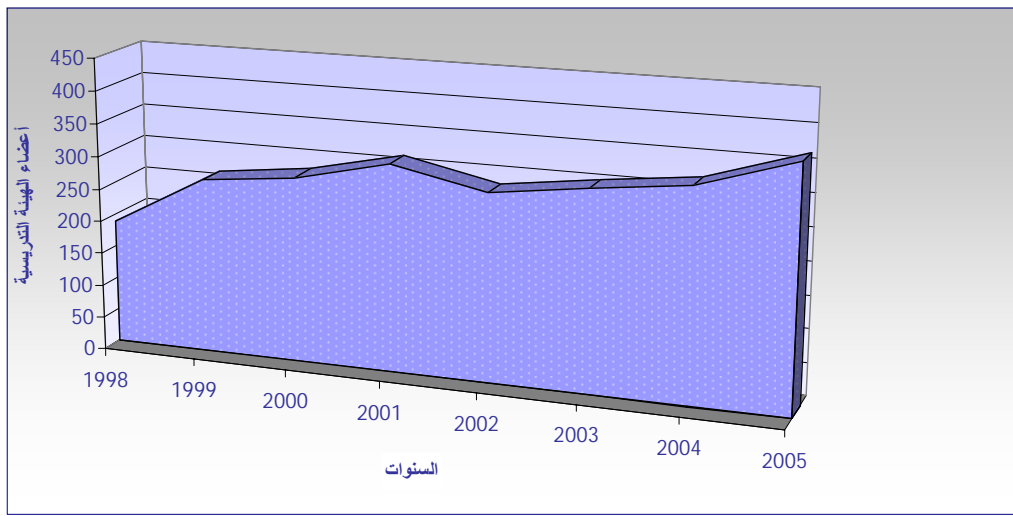
(14) رسم بياني يوضح توزيع أعضاء الهيئة التدريسية في الجامعة حسب الرتبة العلمية



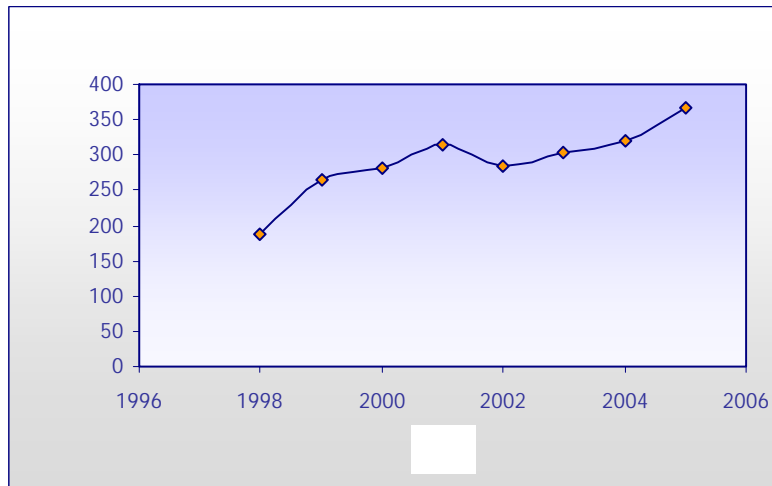
الجدول رقم (15): يبين الزيادة السنوية لأعضاء الهيئة التدريسية

السنة	98/97	99/98	00/99	01/00	02/01	03/02	04/03	05/04
أعضاء الهيئة التدريسية	188	266	282	315	285	304	321	368
الزيادة السنوية		78	16	33	-30	19	17	47
النسبة المئوية للزيادة السنوية		41%	6%	12%	-10%	7%	6%	13%

(15) رسم بياني يوضح الزيادة السنوية لأعضاء الهيئة التدريسية



(16) رسم توضيحي لبيان الزيادة السنوية لأعضاء الهيئة التدريسية



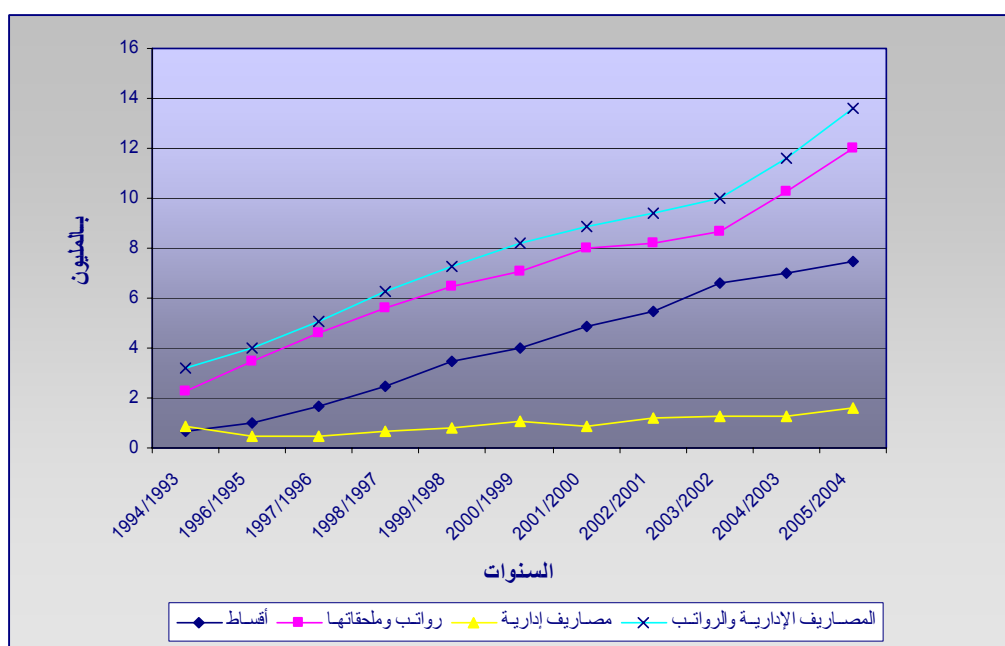
تطور الوضع المالي في الجامعة

الجدول رقم (16): تطور الوضع المالي في الجامعة

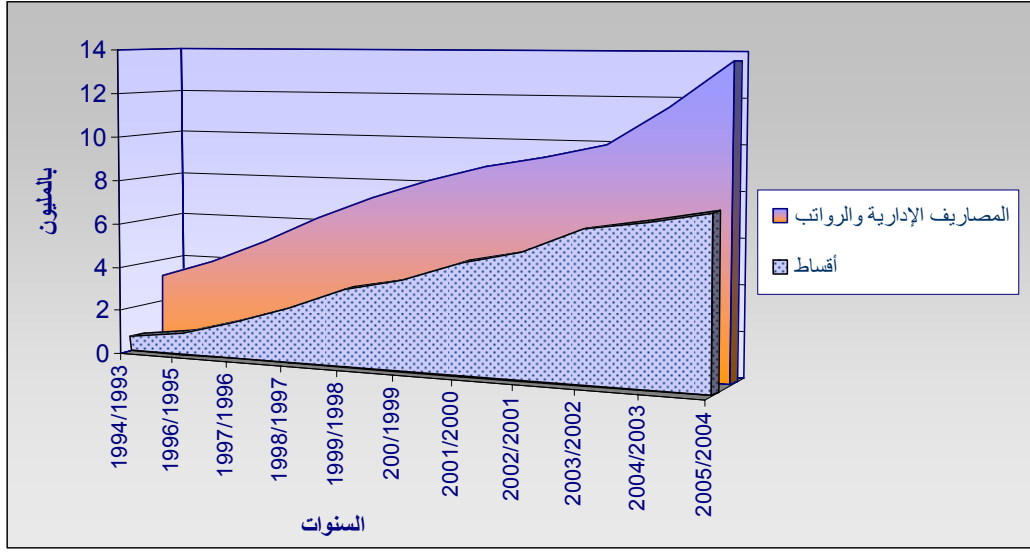
بيانات تقديرية	بيانات مالية قيد التدقيق	بيانات مالية مدققة									بيانات مالية	البيان
		05/04	04/03	03/02	02/01	01/00	00/99	99/98	98/97	97/96		
												السنة
												أقساط
												إعفاءات
												نسبة الإعفاءات من الأقساط
												رواتب وملحقاتها
												مصاريف إدارية
												نسبة المصاريف الإدارية إلى الرواتب
												المصاريف الإدارية والرواتب العادية
												نسبة الأقساط من مجمل المصاريف الإدارية والرواتب

ملاحظة: المبالغ (مليون دينار أردني)

رسم توضيحي لبيان التطور المالي في الجامعة (17)



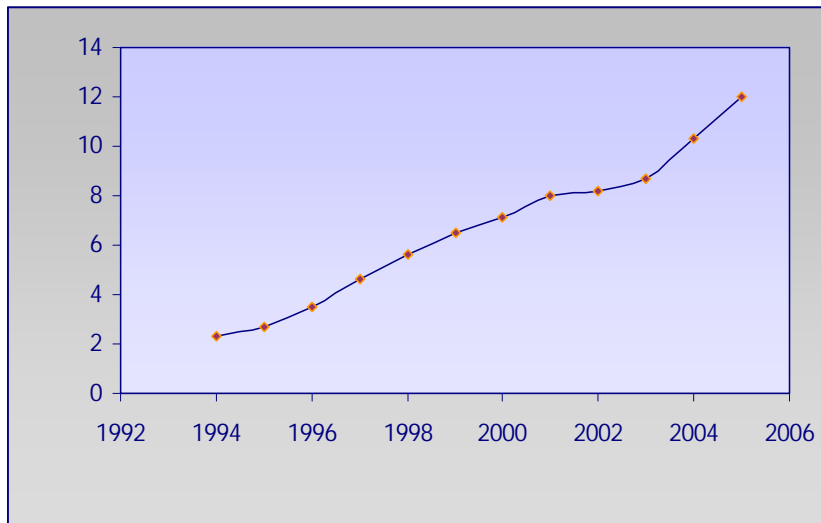
18) رسم توضيحي لمقارنة الأقساط من جهة والمصاريف الإدارية والرواتب من جهة أخرى



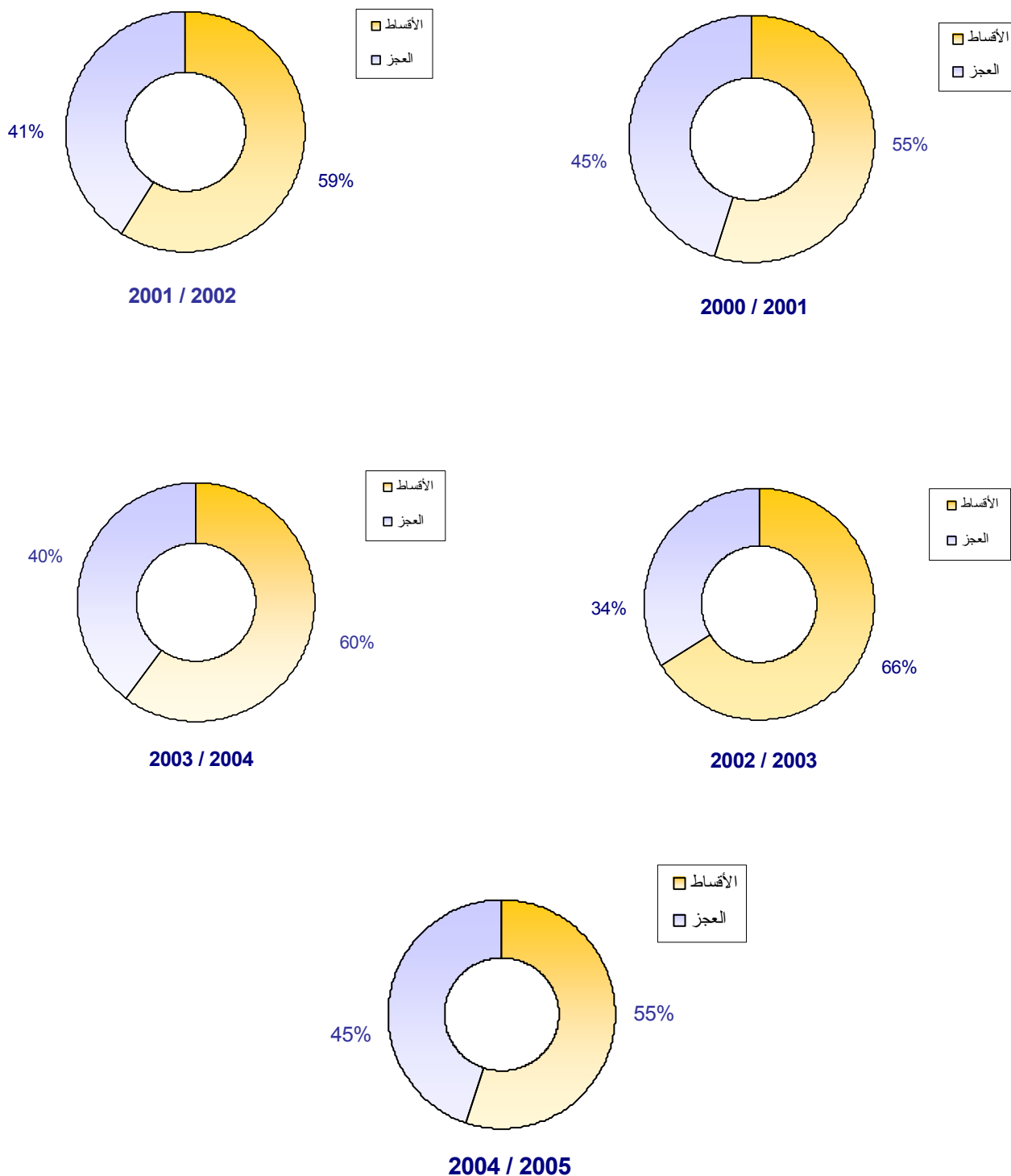
الجدول رقم (17): يبين الزيادة السنوية للرواتب

السنة	1994	1995	1996	1997	1998	1999	2000	2001	2002	2003	2004	2005
الرواتب (مليون دينار أردني)	2.3	2.7	3.5	4.6	5.6	6.5	7.1	8	8.2	8.7	10.3	12
الزيادة السنوية		0.4	0.8	1.1	1	0.9	0.6	0.9	0.2	0.5	1.6	1.7
النسبة المئوية للزيادة السنوية		17%	30%	31%	22%	16%	8%	11%	2%	6%	16%	14%

19) رسم بياني يوضح تطور الوضع المالي في الجامعة



20) رسم بياني يوضح تطور الوضع المالي في الجامعة خلال السنوات الخمس الأخيرة (2000 - 2005)



فهرس المواضبع

1. جامعة القدس ... ماضي وحاضر 2005
2. الجسم الطلابي في الجامعة
3. برامج الجامعة
4. الشهادات التي تمنحها الجامعة
5. تطور البحث العلمي في الجامعة
6. الهيئة التدريسية في الجامعة
7. تطور الوضع المالي في الجامعة

فهرس الجداول

- الجدول رقم (1):** توزيع عدد الطلبة على الكليات ونسبة الذكور والإناث في كل كلية ومجموع طلبة كل كلية في الجامعة خلال العام الأكاديمي 2004 / 2005 (الفصل الثاني)
- الجدول رقم (2):** الزيادة السنوية لعدد الطلبة
- الجدول رقم (3):** عدد الطلبة الخريجين في العام 2004 / 2005 في جامعة القدس
- الجدول رقم (4):** الزيادة السنوية لعدد الطلبة الخريجين الذكور والإناث في جامعة القدس
- الجدول رقم (5):** برامج الجامعة التي تمنح درجة البكالوريوس
- الجدول رقم (6):** برامج الدراسات العليا التي تمنح درجة الدبلوم العالي
- الجدول رقم (7):** برامج الدراسات العليا التي تمنح درجة الماجستير
- الجدول رقم (8):** الشهادات التي تمنحها الجامعة
- الجدول رقم (9):** الأبحاث المنشورة خلال العام الأكاديمي (2004 / 2005)
- الجدول رقم (10):** أعداد الأبحاث المنشورة باللغة العربية واللغة الإنجليزية خلال العام الأكاديمي (2004 / 2005)
- الجدول رقم (11):** الأبحاث المنشورة خلال السنوات الخمس الأخيرة (2001- 2005)
- الجدول رقم (12):** الأبحاث المنشورة في كليات الجامعة خلال الخمس سنوات الأخيرة (2001- 2005)
- الجدول رقم (13):** توزيع أعضاء الهيئة التدريسية الذكور والإناث على كليات الجامعة
- الجدول رقم (14):** يبين توزيع أعضاء الهيئة التدريسية حسب الرتبة العلمية
- الجدول رقم (15):** يبين الزيادة السنوية لأعضاء الهيئة التدريسية
- الجدول رقم (16):** تطور الوضع المالي في الجامعة
- الجدول رقم (17):** يبين الزيادة السنوية للرواتب

فهرس الرسومات البيانية والتوضيحية

- (1) رسم توضيحي يبين نسبة توزيع طلبة الجامعة على الكليات
- (2) رسم بياني للزيادة السنوية لعدد الطلبة
- (3) رسم توضيحي لبيان الزيادة السنوية لعدد الطلبة
- (4) رسم توضيحي لبيان توزيع الطلبة الخريجين الذكور والإناث على الكليات
- (5) رسم توضيحي لبيان الزيادة السنوية لعدد الطلبة الخريجين الذكور والإناث
- (6) رسم توضيحي يبين الأبحاث المنشورة خلال العام الأكاديمي (2004 / 2005)
- (7) رسم توضيحي يبين عدد الأبحاث المنشورة باللغة العربية واللغة الإنجليزية خلال العام الأكاديمي (2004 / 2005)
- (8) رسم توضيحي يبين الزيادة السنوية للأبحاث المنشورة خلال السنوات الخمس الأخيرة (2001-2005)
- (9) رسم بياني يوضح الزيادة السنوية للأبحاث المنشورة خلال السنوات الخمس الأخيرة (2001-2005)
- (10) رسم توضيحي يبين الأبحاث المنشورة في كليات الجامعة خلال الخمس سنوات الأخيرة (2001 – 2005)
- (11) رسم توضيحي يبين نسبة توزيع الأبحاث المنشورة في كليات الجامعة خلال الخمس سنوات الأخيرة (2001-2005)
- (12) رسم توضيحي يبين توزيع أعضاء الهيئة التدريسية على كليات الجامعة
- (13) رسم توضيحي يبين توزيع أعضاء الهيئة التدريسية على كليات الجامعة
- (14) رسم بياني يوضح توزيع أعضاء الهيئة التدريسية في الجامعة حسب الرتبة العلمية
- (15) رسم بياني يوضح الزيادة السنوية لأعضاء الهيئة التدريسية
- (16) رسم توضيحي لبيان الزيادة السنوية لأعضاء الهيئة التدريسية
- (17) رسم توضيحي لبيان التطور المالي في الجامعة
- (18) رسم توضيحي لمقارنة الأقساط من جهة والمصاريف الإدارية والرواتب من جهة أخرى
- (19) رسم بياني يوضح تطور الوضع المالي في الجامعة
- (20) رسم بياني يوضح تطور الوضع المالي في الجامعة خلال السنوات الخمس الأخيرة (2000 - 2005)